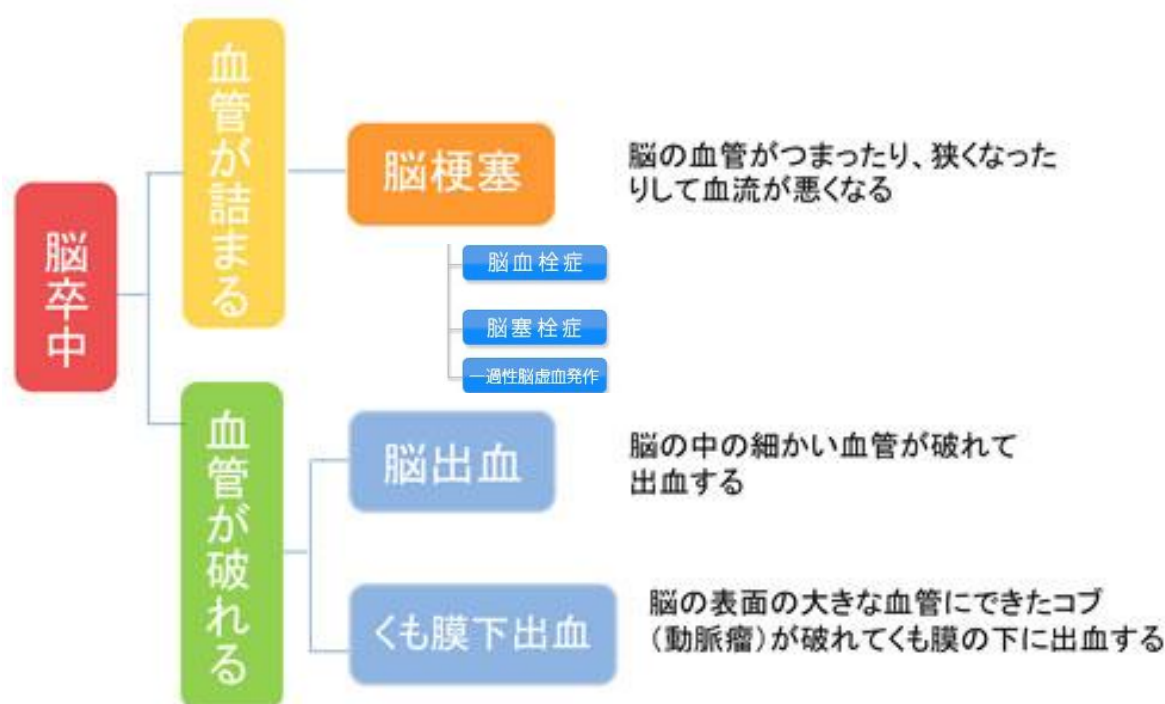


リハビリだより 1月号

～脳卒中とリハビリテーションについて～

脳卒中とは・・・

脳の血管が詰まる・破れるが起き生じる疾患の総称です



脳卒中が起こったらどんな症状？

- ・ 身体の一部が痺れる
- ・ ボーっとする・意識消失
- ・ 言葉が出なくなる、呂律が回らない
- ・ 嘔吐・吐き気・頭痛がある
- ・ 体の半分が動かしにくい 📌 今回ここに注目
- ・ 視界の半分が見えなくなる、物が二重に見える



脳卒中のリハビリテーション

【装具療法】～歩行編～

足に力が入らない

過剰に力が入ってしまう症状に用います



長下肢装具



対象は

- ・ 足に力が入りにくい方
- ・ 膝を伸ばして保てない方

短下肢装具



対象は

- ・ つま先が挙がらずつまづく方
- ・ 足の裏が床に接地できない方

脳卒中のリハビリテーションは**早期に歩行訓練**を開始にすることで**身体の回復**に大きく関わることが研究で実証されています。当院では必要に応じて装具を利用し個人に合わせたリハビリテーションを提供しています！